

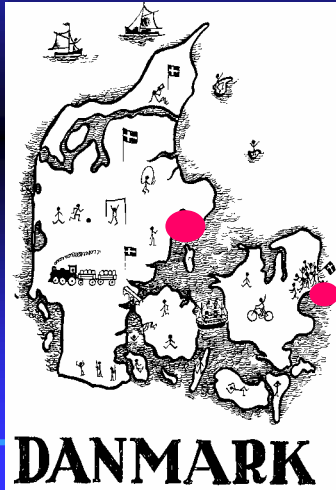


## Holdningen til patienten:

- *En længe ventet gæst, som man er glad for at få besøg af og prøver at lokke til at blive længe.*
- *En samarbejdspartner, hvis indsigt og indstilling er en afgørende faktor for forløbets udfald.*
- *En person med selvstændige præferencer, som behandling i videst muligt omfang skal tilpasses*

# The Danish OPUS Trial:

A two-site randomised controlled trial of integrated psychiatric treatment



First episode psychosis  
Two-year follow-up



## Integreret behandling ved OPUS team

- Opsøgende psykoseteam
- Flerfamiliegrupper
- Social færdighedstræning



## Assertive Community Treatment

- Multidisciplinært team
- Team følger patienten under indlæggelse og i udskrevne perioder
- Fleksibel kontakthypighed (for det meste ugentligt)
- Hjemmebesøg – udstrakt brug
- Koordinerer forskellige instanser involveret i patientens forhold. Praktiserende læge, lokalkontorer, juridiske myndigheder.



## Familie behandling

- Underviser familien og patienten om psykisk sygdom.
- Undervisningsdag for pårørende.
- Møder med den enkelte familie – med eller uden patienten.
- McFarlanes model for psychoeducational multi-family groups. Møder hver anden uge i 1½ år. Problem løsning.



## Holdningen til de pårørende:

- *De nærmeste samarbejdspartnere,*
- *som kan blive til uvurderlig hjælp,*
- *som på grund af den særlige tilknytning har stort engagement i forhold til patienten.*
- *En ressource, hvis lige ikke findes.*



## Retningslinier i familiearbejdet:

- *Tak for den besked*
- *Tak for engagementet*
- *Hvad mener du Petter?*

*Citat Anne Fjell*



# Social færdighedstræning

- Symptommestring
- Medicinmodul
- Samtalemodul
- Problem løsning



# Social færdighedstræning

Små skridt



# OPUS team

- Psykiater
- Psykiatrisk spl
- Socialrådgiver
- Psykolog
- Ergo/fysioterapeut/  
afspændingspædagog
- Uddannelses- og  
erhvervskonsulent



Bispebjerg Hospital, Department of Psychiatry, 2005

# OPUS team

Der skal være mindst 200.000 i optageområdet for at tilbuddet fungerer.

Ellers:

- Teamet for småt og sårbart
- Patientgrundlaget bliver for lille til at opretholde gruppetilbud



Bispebjerg Hospital, Department of Psychiatry, 2005

# OPUS team

Spørgsmål til programtrofastheden:

Brandtrekanten:

- Ilt
- Brændbart materiale
- Varme



Bispebjerg Hospital, Department of Psychiatry, 2005

Kære Patient

Da du ikke er kommet til samtale i ambulatoriet som foreslået ved tidligere henvendelser, går jeg ud fra at du ikke længere er interesseret i at komme her. Jeg foreslår derfor, at du afsluttes. Hvis du på et senere tidspunkt skulle få lyst til at komme her, er du altid velkommen til at henvende dig telefonisk eller møde op i ambulatoriet.

Venlig hilsen

Lægen

# Inklusionskriterier

- Alder 18-45
- ICD10 diagnose i F2-området: skizofreni, skizotypi, paranoid psykose, akut forbigående psykose, skizoaffektiv psykose eller uspecifik non-organisk psykose
- Patienten må ikke have fået medicin (antipsykotika) i mere end 12 uger



Bispebjerg Hospital, Department of Psychiatry, 2005

# Instrumenter

- SCAN (Schedule for Clinical Assessment in Neuropsychiatry)
- SAPS (Schedule for Assessment of Positive Symptoms)
- SANS (Schedule for Assessment of Negative Symptoms)
- Socio-demografiske data inkl. uddannelse, arbejde og boligforhold
- Client Satisfaction Questionnaire
- Journaloplysninger fra psykiatriske afd., distriktpsychiatri m.m.



Bispebjerg Hospital, Department of Psychiatry, 2005

## Karakteristika 547 patienter, ved inklusion

■ Alder, år (mean)	26.6
■ Mænd	59 %
■ Ugift	88 %
■ 11 år+ skolegang	33 %
■ Ingen erhvervsuddannelse	60 %
■ Bolig	
Alene	64 %
Med partner	13 %
Med forældre	17 %
Beskyttet	1 %
Hjemløs	5 %

## Kliniske karakteristika ved 547 patients, baseline

Skizofreni	66 %
Misbrugsdiagnose	27 %
GAF, gnms.	
Symptomer, sidste uge	33
Funktion, sidste uge	41

# Varighed af ubehandlet psykose

VUP, gns, uger	115
VUP, median, uger	43

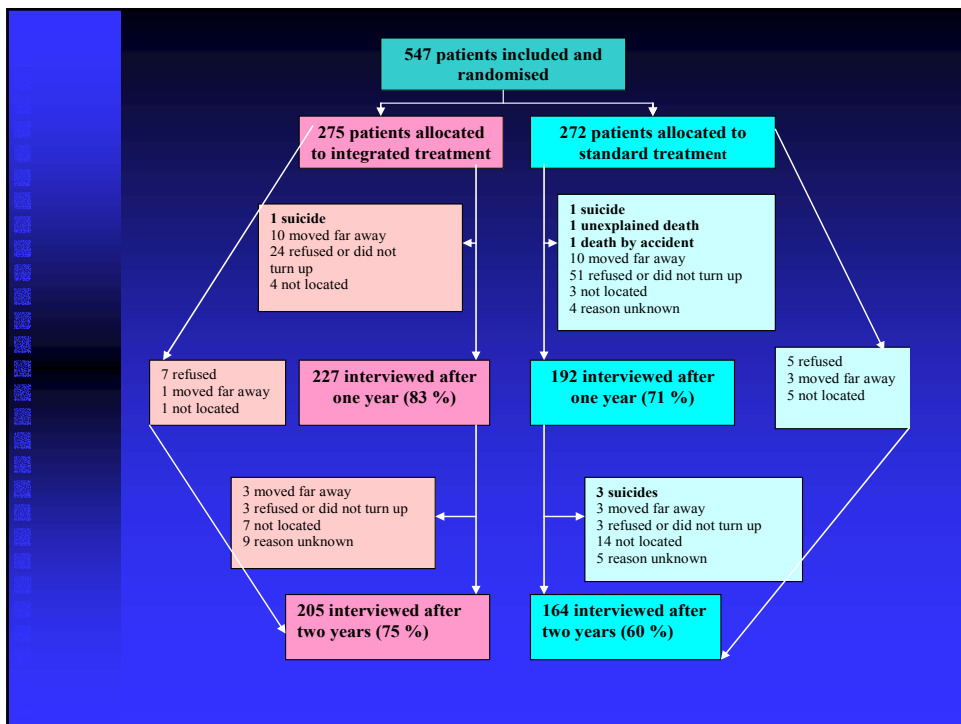
Halvdelen af patienterne har været syge med psykotiske symptomer i mere end trekvart år ved første kontakt med projektet.

# Varighed af ubehandlet psykose

## Varighed af ubehandlet psykose (uger)

	Mean	Median
Kohorte 1 (første 20 mdr)	130	52
Kohorte 2 (sidste 16 mdr)	98	35

*T-test,  $P = 0.09$ , Mann-Whitney  $P = 0.3$*



## Skævt bortfald

Faktorer der var forbundet med lavere deltagelse ved opfølgningsinterview:

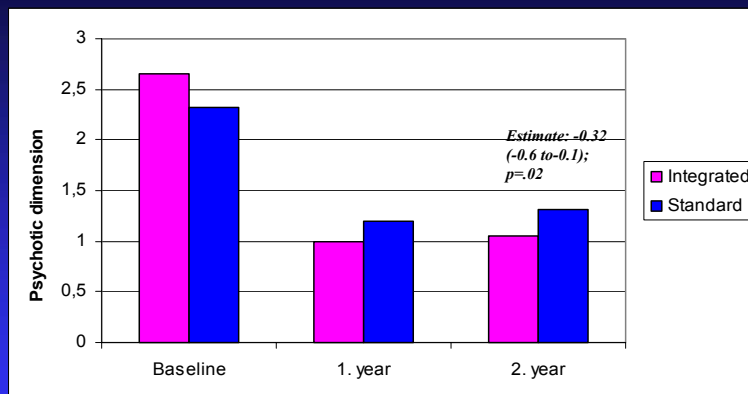
- Standard behandling
- København
- Misbrug (specielt i standard behandling)
- Kun 9 års skolegang (specielt i standard behandling)
- Intet pårørende interview

# Skævt bortfald

Patients som ikke deltog i to-års opfølgnings interview udgjorde en negativt selekteret subgruppe

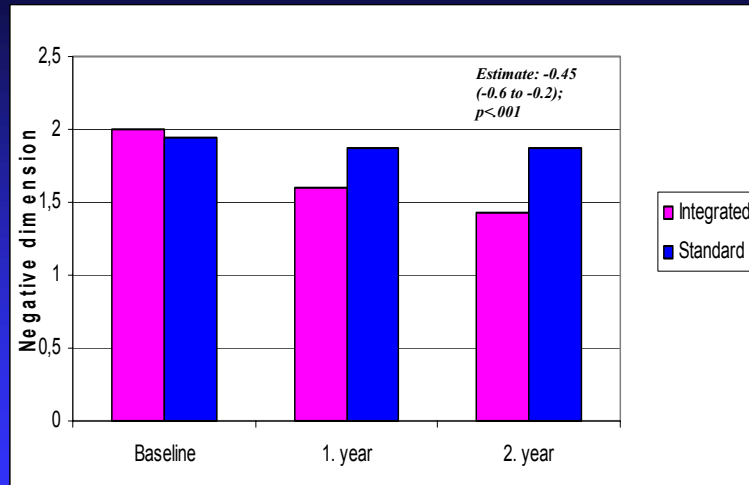
Bispebjerg Hospital, Department of Psychiatry, 2005

# Psykotiske symptomer



Bispebjerg Hospital, Dept. E, Denmark, 2005

# Negative symptomer



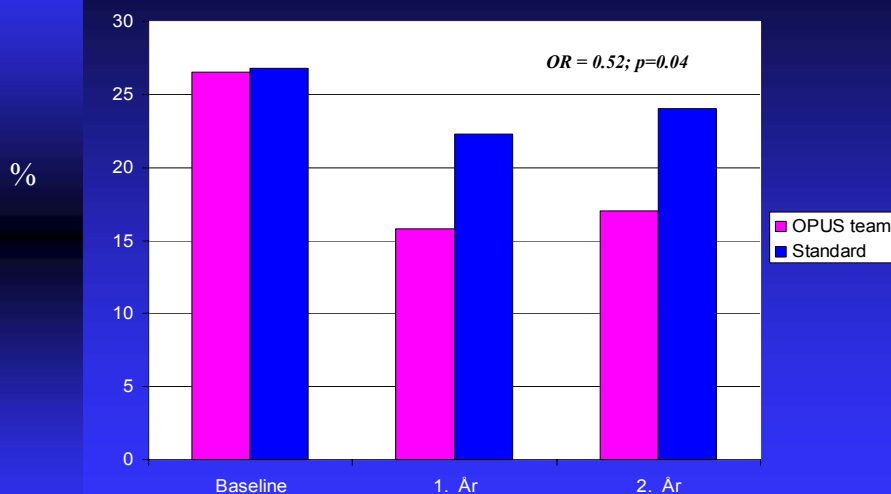
Bispebjerg Hospital, Dept. E, Denmark, 2005

# Medicin ved 2års opfølging

	OPUS team	Standard	
Antipsykotisk med.	60 %	55 %	<i>n.s.</i>
Atypika	49 %	42 %	<i>n.s.</i>
Dosis antipsykotisk med. (Haloperidol-eqv.)	4.3mg	5.3mg	<i>T-test P=0.07</i>
Dosis atypika (Haloperidol-eqv.)	4.0mg	4.9mg	<i>T-test P=0.01</i>

Bispebjerg Hospital, Department of Psychiatry, 2005

## Misbrug af alkohol eller andre stoffer



Bispebjerg Hospital, Dept E, Denmark, 2005

## Uddannelse, arbejde og bolig efter 2 år

	(OPUS team)	Standard	Sign.
Bor ikke selvstændigt	13 %	14 %	0.82
Arbejder ikke og er ikke under uddannelse	61 %	67 %	0.24
Antal venner og familie (median)	7	7	0.3

Bispebjerg Hospital, Department of Psychiatry, 2005

## Hospitalsindlæggelser i løbet af 1. og 2. år

	OPUS team	Standard	Sign.
Indlagt ved start af studiet	43%	47%	
<b>Andel patienter slet ikke indlagt:</b>			
1. år:	41%	29%	**
	Odds ratio 1,8 (CI 1,09-2,94)		
2. år:	74 %	61%	n.s.
	Odds ratio 1,3 (CI 0,9 – 1,9)		

Bispebjerg Hospital, Department of Psychiatry, 2005

## Sengedagsforbrug i løbet af første og andet år

	OPUS team	Standard	Sign.
Sengedage <i>første år</i> , mean	62	79	*
Sengedage <i>første år</i> , median	14	40	
Sengedage <i>andet år</i> , mean	27	35	n.s.
Sengedage <i>andet år</i> , median	0	0	

Sengedage *hele interventionsperioden*

22 % færre i OPUS team

Bispebjerg Hospital, Department of Psychiatry, 2005

# Udgifter

De sparede udgifter til hospitalsbehandling for et år (gennemsnit af første og andet år) svarer til 4,5 mio kroner for 100 patienter

-hvilket svarer til lønudgifterne for 10 personalemedlemmer



Bispebjerg Hospital, Department of Psychiatry, 2005

## Ambulante kontakter, familieintervention og social færdighedstræning

	OPUS team	Standard	Sign
Ambulante kontakter 1.+2. år, gnms.	77	27	<0.001
Ambulante kontakter 1.+2. år, median	75	20	<0.001
Familien involveret i behandling 1.+2. år	61 %	20 %	<0.001
Psykoedukative familiegrupper 1.+2. år	46 %	2 %	<0.001
Social færdighedstræning 1.+2.år	43 %	12 %	<0.001

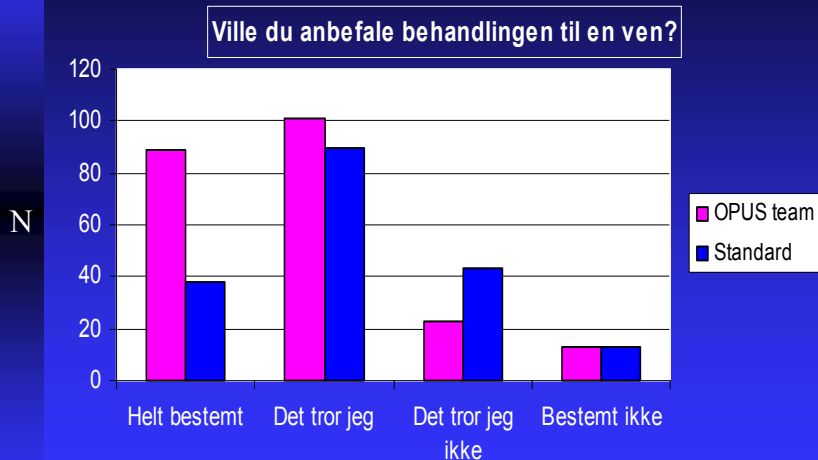
Bispebjerg Hospital, Department of Psychiatry, 2005

# Non-adherence

	OPUS team	Standard	Sign.
Behandling afbrudt i mindst en måned:			
1. år	8 %	22 %	<0.001
2. år	12 %	14 %	n.s.
Behandling ophørt på trods af behov:			
1. år	3 %	15 %	<0.001
2. år	4 %	6 %	n.s.
Ingen ambulante kontakter:			
1. år	4 %	15 %	<0.001
2. år	7 %	31 %	<0.001

Bispebjerg Hospital, Department of Psychiatry, 2005

# Tilfredshed med behandlingen



Bispebjerg Hospital, Department of Psychiatry, 2005

# Tilfredshed med behandlingen

Client Satisfaction Questionnaire,  
2 års opfølgningen:

	<b>OPUS team</b>	<b>Standard</b>	<b>Sign.</b>
CSQ total (mean)	26	23	< 0.001

CSQ: 8 spørgsmål, 4 point likert skala.

Svarer til at gennemsnitlig 3 ud af 8 spørgsmål scorer et point højere.

Effekt størrelse: 0.69

Bispebjerg Hospital, Department of Psychiatry, 2005

# The Danish OPUS Trial

## Konklusion:

- Forløbet af psykotiske og negative symptomer var signifikant bedre i OPUS team gruppen
- Sengedagsforbruget blev reduceret med 22 procent OPUS team gruppen sammenlignet med standard behandlingen
- Ingen signifikant forskel mellem andelen som modtager antipsykotisk medicin
- Lavdosis strategi var implementeret i OPUS team gruppen



Bispebjerg Hospital, Department of Psychiatry, 2005

# The Danish OPUS Trial

## Konklusion:

- Signifikant mindre misbrug i OPUS team gruppen
- Signifikant færre patienter i OPUS team gruppen mistede kontakten til psykiatrien
- Patienterne var signifikant mere tilfredse med behandlingen i OPUS team gruppen end i standard behandlingen



Bispebjerg Hospital, Department of Psychiatry, 2005

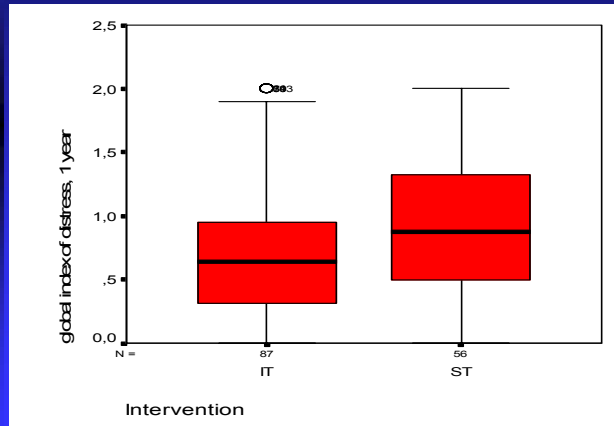
## Begrænsninger

- Skævt bortfald som antyder at patienter der ikke kom til follow-up interview havde en dårligere prognose.
- Interviewerne var ikke blindede for hvilken behandling patienterne var randomiserede til



Bispebjerg Hospital, dept. E, Denmark. 2005

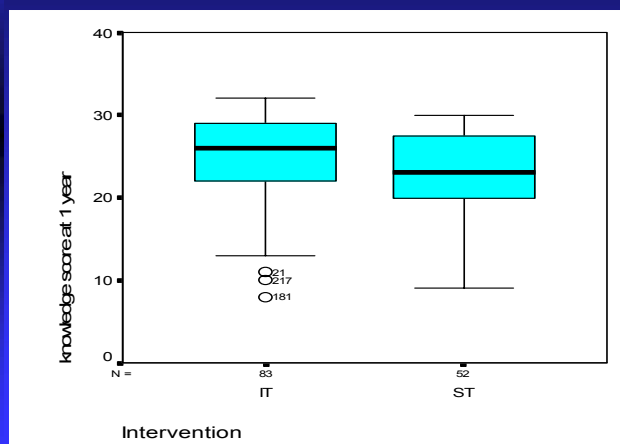
## Global index of distress at one year



ANOVA  
IT - ST:  
P= 0.035\*

\* Adjusted  
for scores at  
entry

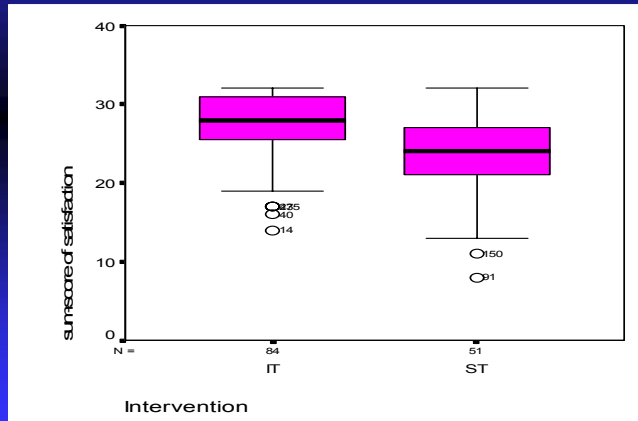
## Knowledge of illness at one year



ANOVA  
IT - ST:  
P= 0.024\*

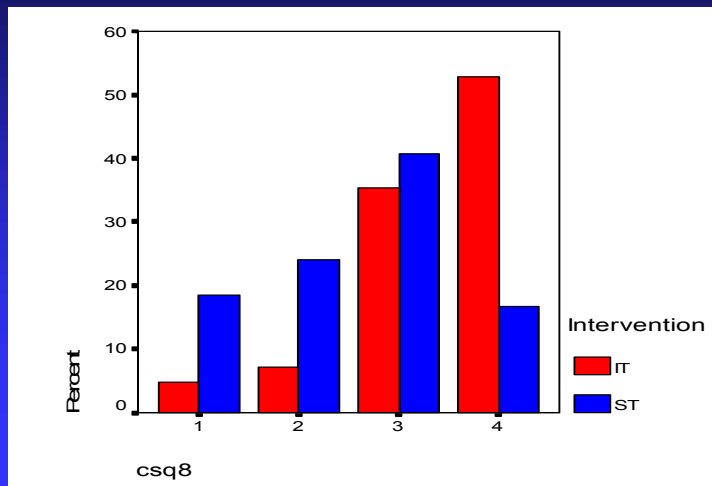
\* Adjusted for  
scores at entry

# Sum-score of relative's satisfaction with treatment



T-test  
mean diff =  
4.26 (2.7-5.9)  
p<0.001

# Did the treatment help you to better understand your ill relative?



# The Danish OPUS Trial

## Konklusion:

- Signifikant mere viden om psykisk sygdom blandt de pårørende i OPUS team gruppen efter et år
- Signifikant mindre belastning af de pårørende i OPUS team gruppen
- Signifikant større tilfredshed med behandlingen blandt de pårørende i OPUS team gruppen end i standard behandlingen



Merete Nordentoft, Bispebjerg Hospital, Department of Psychiatry, 2004

# The Danish OPUS Trial

- Merete Nordentoft
- Pia Jeppesen
- Maj-Britt Abel
- Anne Thorup
- Lone Petersen
- Johan Øhlenschläger
- Runa Munkner
- Mette Bertelsen
- Ralf Hemmingsen
- Per Jørgensen
- Torben Christensen
- Gertrud Krarup
- Phuong Le Quach
- Ole Mors

Psychiatric Hospital,  
Risskov,  
University of Aarhus

H:S, Bispebjerg and Set Hans  
Hospital, University of Copenhagen



Merete Nordentoft, Bispebjerg Hospital, Department of Psychiatry, 2004

# The Danish OPUS trial

Birgit Alsinger	Lis Andersen	Diane Arp
Lone Brandt	Jenny Bager	Naja Eskildsen
Birthe Bruun	Thorkild Clemmesen	Nanette Forner
Lene Geer	Allan Fohlmann	Peter Gottlieb
Frederiksen	Lisbeth Frøhlich	Annelise Jensen
Karen Marie	Mette Galløe	Pia Jeppesen
Gjengedal	Anders Hoffmann	Mikala Feinberg
Georg Gouliaev	Tina Iversen	Maiken Martinussen
Tine Hansen	Anne Kristine Karsholt	Marianne Melau
Merete Jacobsen	Sanne Aagard Larsen	Mari Ann Sander Molano
Per Jørgensen	Jørgen Wedele-	Ane Molkte
Gertrud Krarup	Petersen	Jens Rasmussen
Dorthe Mikkelsen		Bo Rump
Dorthe Rasmussen		Anne Seehausen
Dorte Skanning		Anne Spind
Marianne Varnich		
Ida Viborg		



# The Danish OPUS trial

1110020	1120055	1130152	1140250	1210132	1230021	1240221	2140032	2150055	2180010	2240044	2250065	2270036	2290047
1110030	1120102	1130153	1140252	1210133	1230037	1240224	2140038	2150056	2180014	2240048	2250067	2270037	2290047
1110033	1120116	1130166	1140253	1210137	1230045	1240225	2140040	2150059	2180015	2240056	2250069	2270039	2290048
1110035	1130004	1140158	1140257	1210145	1230071	1240229	2140043	2150062	2180017	2240058	2250071	2270042	2290049
1110040	1130009	1140161	1140258	1210148	1230072	1240230	2140045	2150064	2180023	2240060	2250073	2270048	2290051
1110041	1130014	1140167	1140262	1210156	1230082	1240231	2140049	2150066	2180026	2240068	2250075	2270049	2290052
1110042	1130018	1140168	1140269	1210162	1230089	1240235	2140052	2150070	2180032	2240069	2250076	2280001	2290053
1110050	1130024	1140171	1140270	1210163	1230095	1240238	2140053	2150072	2190005	2240075	2260002	2280002	2290054
1110059	1130025	1140172	1140271	1210169	1230100	1240241	2140054	2150074	2190006	2240076	2260003	2280006	2290055
1110060	1130026	1140173	1140274	1210170	1230105	1240242	2140059	2150077	2190008	2240077	2260004	2280007	2290056
1110067	1130031	1140174	1140276	1210176	1230109	1240248	2140062	2150079	2190012	2250003	2260005	2280009	2290057
1110069	1130047	1140182	1140277	1210177	1230114	1240251	2140063	2150080	2190015	2250005	2260013	2280011	2290058
1110084	1130049	1140184	1210006	1210178	1230118	1240254	2140064	2150081	2190017	2250008	2260014	2280020	2290059
1110086	1130051	1140193	1210015	1210179	1230119	1240256	2140067	2160001	2190018	2250010	2260015	2280022	2290060
1110098	1130064	1140197	1210023	1210180	1230121	1240260	2140071	2160006	2190020	2250011	2260017	2280025	2290061
1110106	1130066	1140201	1210032	1210186	1230126	1240261	2150002	2160008	2190022	2250012	2260018	2280028	2290062
1110110	1130068	1140205	1210034	1210191	1230127	1240263	2150004	2160011	2190023	2250019	2260023	2280035	2290063
1110125	1130074	1140206	1210044	1210194	1230134	1240265	2150006	2160020	2190025	2250020	2260024	2290002	2290064
1110128	1130077	1140211	1210048	1210196	1230138	1240267	2150007	2160021	2190026	2250021	2260026	2290004	2290065
1110129	1130079	1140212	1210056	1210202	1230147	1240268	2150013	2160022	2190032	2250026	2270004	2290007	2290066
1110135	1130088	1140213	1210057	1210203	1230160	1240272	2150014	2160027	2190037	2250027	2270008	2290011	2290067
1110139	1130092	1140214	1210061	1210204	1230164	1240273	2150015	2160028	2190040	2250031	2270011	2290014	2290068
1110143	1130096	1140217	1210063	1220001	1240154	2140001	2150016	2170006	2190044	2250032	2270015	2290019	2290069
1110146	1130097	1140219	1210070	1220016	1240155	2140002	2150018	2170009	2190045	2250037	2270021	2290028	2290070
1110149	1130101	1140222	1210076	1220027	1240157	2140004	2150024	2170013	2240006	2250040	2270022	2290031	2290071
1110150	1130107	1140223	1210078	1220073	1240185	2140005	2150033	2170014	2240009	2250041	2270024	2290033	2290072
1110151	1130111	1140227	1210080	1220081	1240188	2140008	2150036	2170016	2240011	2250044	2270025	2290041	2290073
1110181	1130112	1140228	1210083	1220108	1240192	2140010	2150039	2170028	2240013	2250045	2270030	2290042	2290074
1110187	1130113	1140234	1210091	1220142	1240200	2140012	2150042	2170029	2240020	2250048			
1110195	1130117	1140236	1210093	1230003	1240209	2140019	2150043	2170035	2240025	2250051			
1110199	1130122	1140240	1210103	1230007	1240215	2140021	2150047	2170038	2240029	2250054			
1110210	1130124	1140244	1210115	1230011	1240216	2140026	2150050	2170043	2240030	2250057			
1120005	1130136	1140245	1210123	1230012	1240218	2140027	2150052	2170047	2240033	2250060			
1120010	1130141	1140247	1210130	1230019	1240220	2140031	2150053	2170052	2240042	2250063			



